

TĘCZOWE OSIEDLE F-I/2 DOM SZEREGOWY NR 2 -WYBUDOWANY UL. NOWACKIEGO/FILTROWA

SPÓŁDZIELNIA
MIESZKANIOWA

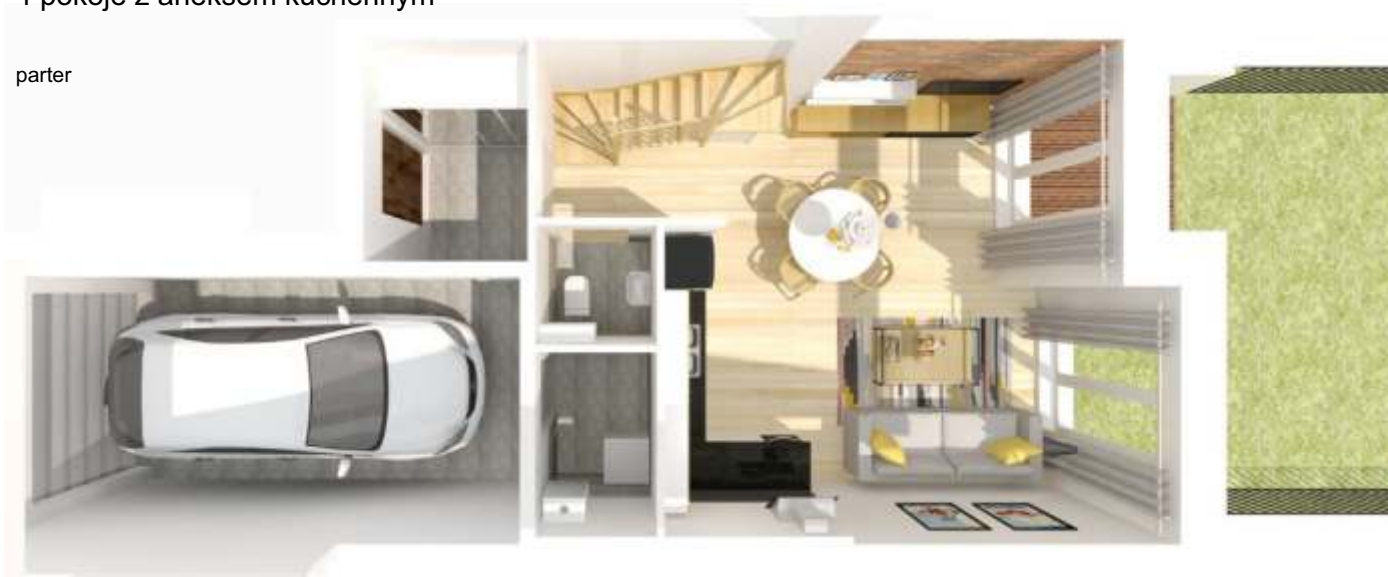


ROK ZAŁOŻENIA 1992



- powierzchnia domu 109,75 m² w tym garaż 15,1 m²
- powierzchnia działki 179,75 m²
- szerokość działki na którym stoi dom 5,5 M.
- 4 pokoje z aneksem kuchennym

parter



piętro



tel. (52) 373 10 01

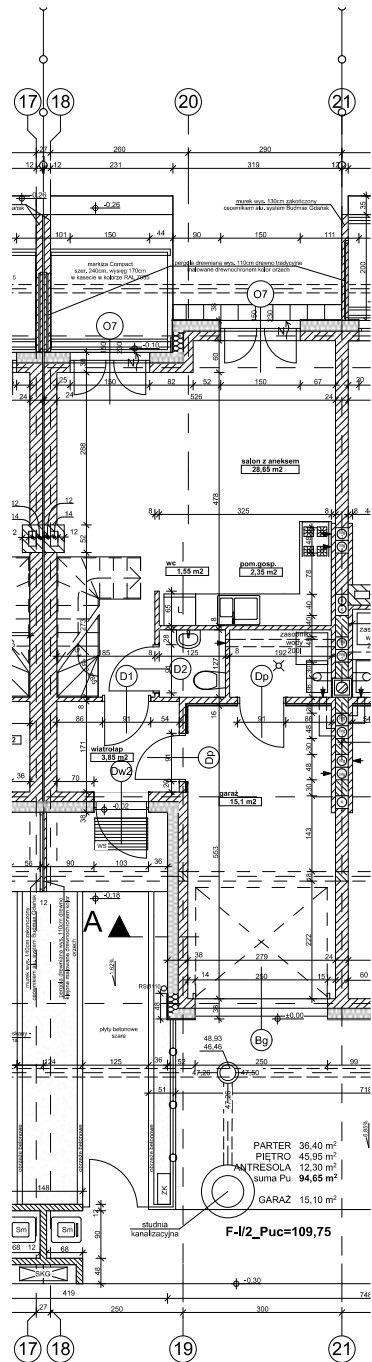
BIURO SPRZEDAŻY
ul. Wąska 3 w Bydgoszczy
www.sim.bydgoszcz.pl
email: sprzedaz@sim.bydgoszcz.pl

SPÓŁDZIELNIA
MIESZKANIOWA

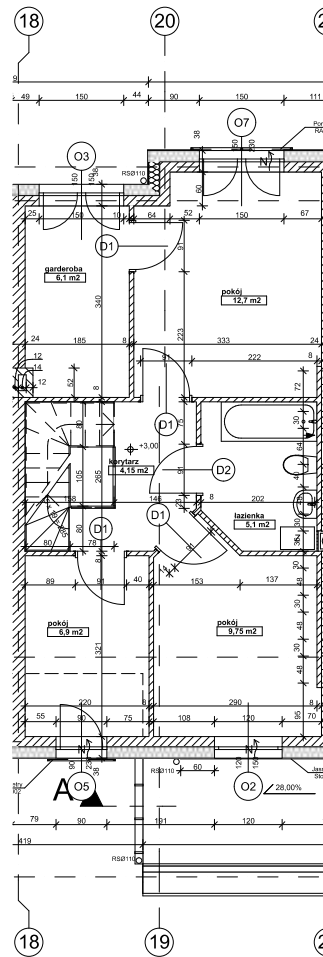


ROK ZAŁOŻENIA 1992

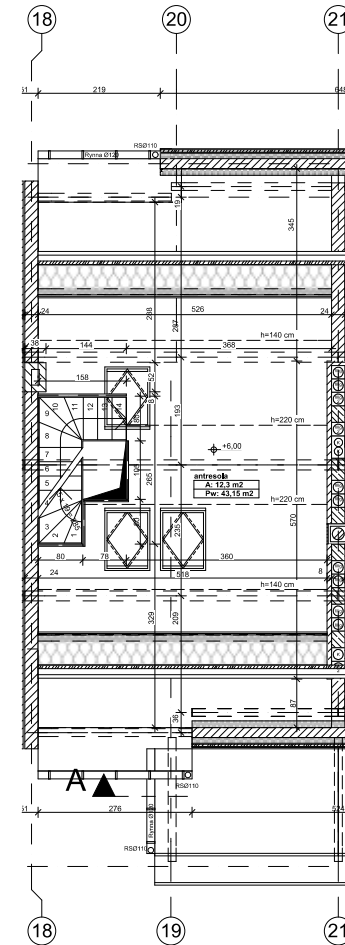
F-I/2 DOM SZEREGOWY NR 2 -WYBUDOWANY



PARTER



PIĘTRO



ANTRESOLA

F-I/2 DOM SZEREGOWY NR 2 -WYBUDOWANY

Standard wykończenia domu

- dom energooszczędny - niskie koszty ogrzewania i eksploatacji,
- antywłamaniowe drzwi wejściowe - klasy C, kolor orzech,
- panoramiczne, energooszczędne okna PCV z szybami o współczynniku przenikania ciepła $k = 0,7$,
- w oknach na parterze szyby antywłamaniowe P-4 z okuciami antywyważeniowymi,
- nawiewniki powietrza higrosterowane AERECO w każdym pomieszczeniu z oknami PCV,
- okna dachowe drewniane w kolorze naturalnej sosny od wewnątrz, a na zewnątrz w kolorze oliwkowo-czarnym, z szybami o współczynniku przenikania ciepła $k = 1,0$ i z mikrowentylacją firmy Fakro,
- ściany wewnątrz pokryte tynkami gipsowymi,
- wewnętrzne ściany działowe 8 cm z Silki lub gipsowe typu PRO-MONTA,
- antresola z posadzką betonową,
- brama garażowa uchylna Wiśniowski kolor szary,
- posadzki – betonowe, zatarte na ostro bez wykończenia podłóg na całej powierzchni,
- kompaktowe grzejniki z głowicami termoregulacyjnymi i zaworami,
- w łazience na piętrze ogrzewanie podłogowe oraz grzejnik drabinkowy z głowicą termoregulacyjną i zaworem,
- liczniki gazowe i elektryczne na zewnątrz budynku, zasilanie 3-fazowe,
- liczniki zimnej wody w garażach,
- jednofunkcyjny kocioł grzewczy z zamkniętą komorą spalania, zasobnikiem stojącym (200 litrów) i tygodniowym programatorem,
- ogniwa solarne,
- komin spalinowy umożliwiający montaż kominka,
- domofon,
- gniazdo internetowe i okablowanie,
- TV satelitarna - sygnał kodowany - 2 gniazda do odbioru telewizji naziemnej i satelitarnej (parter i piętro),
- instalacja satelitarna (satelita Hot Bird), konieczność zakupu dekodera,
- osprzęt elektryczny.

Zagospodarowanie terenu:

monitoring terenu z rejestratorem,
domki ogrodzone i oświetlone,
wejście na teren działki przez furtki z domofonami,
garaż i miejsce postojowe przed garażem.

Cena zawiera wkład proporcjonalny w budowę infrastruktury osiedlowej wspólnej dla budynków wskazanych, tzn. drogi wewnętrzne i zewnętrzne, chodniki, parkingi, ogrodzenie.

F-I/2 DOM SZEREGOWY NR 2 -WYBUDOWANY PLAN ZAGOSPODAROWANIA

