



F13
Budynek

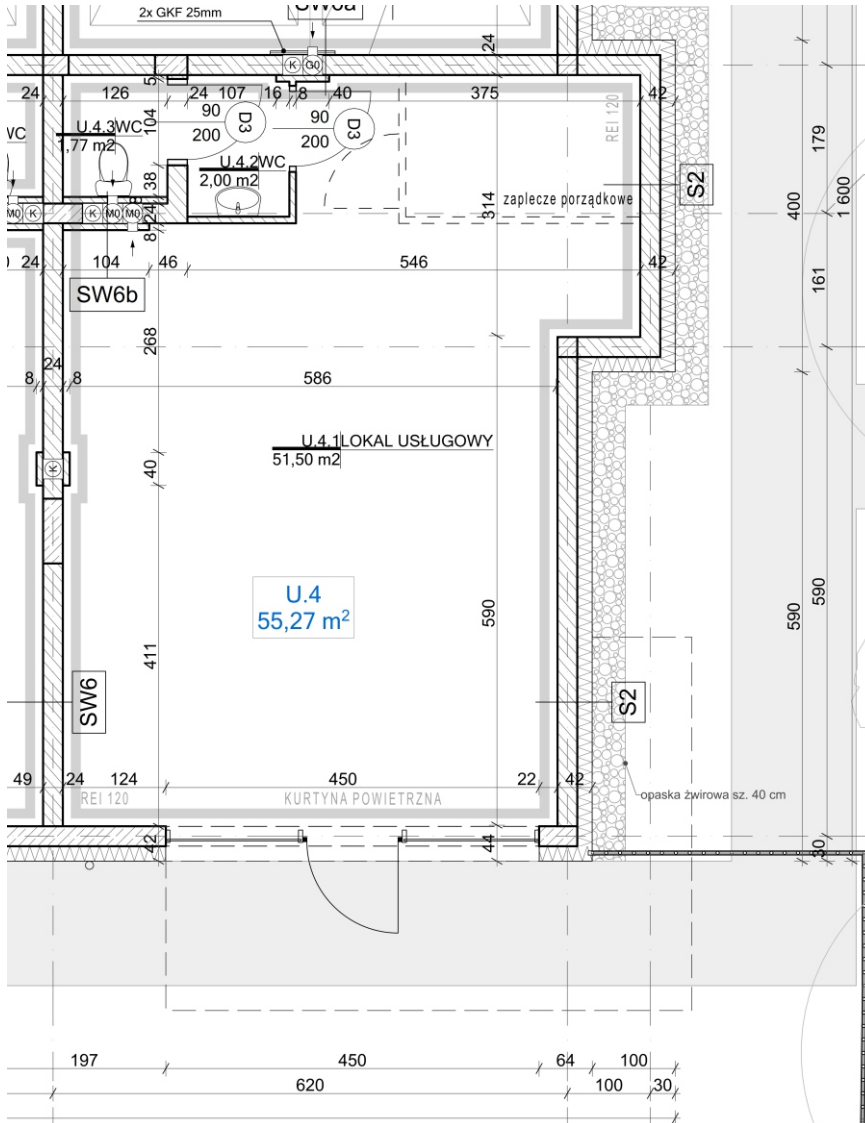
U-4 55,27 m²
Lokal usługowy Powierzchnia

Spółdzielnia Mieszkaniowa SIM
ul. Wąska 3, 85-036 Bydgoszcz
604 23 90 30 | 571 33 88 80
sprzedaz@sim.bydgoszcz.pl

10 min samochodem
do centrum Bydgoszczy

Garaże, rowerownie
i komórki lokatorskie

8 min spacerem
od Lasu Czyżkówko



Spis pomieszczeń

lokal usługowy 51,50 m²
wc - 1,77 m²
wc - 2,00 m²

powierzchnia całkowita 55,27 m²
wysokość pomieszczenia 268 cm
wejście od strony ul. Filtrowej

